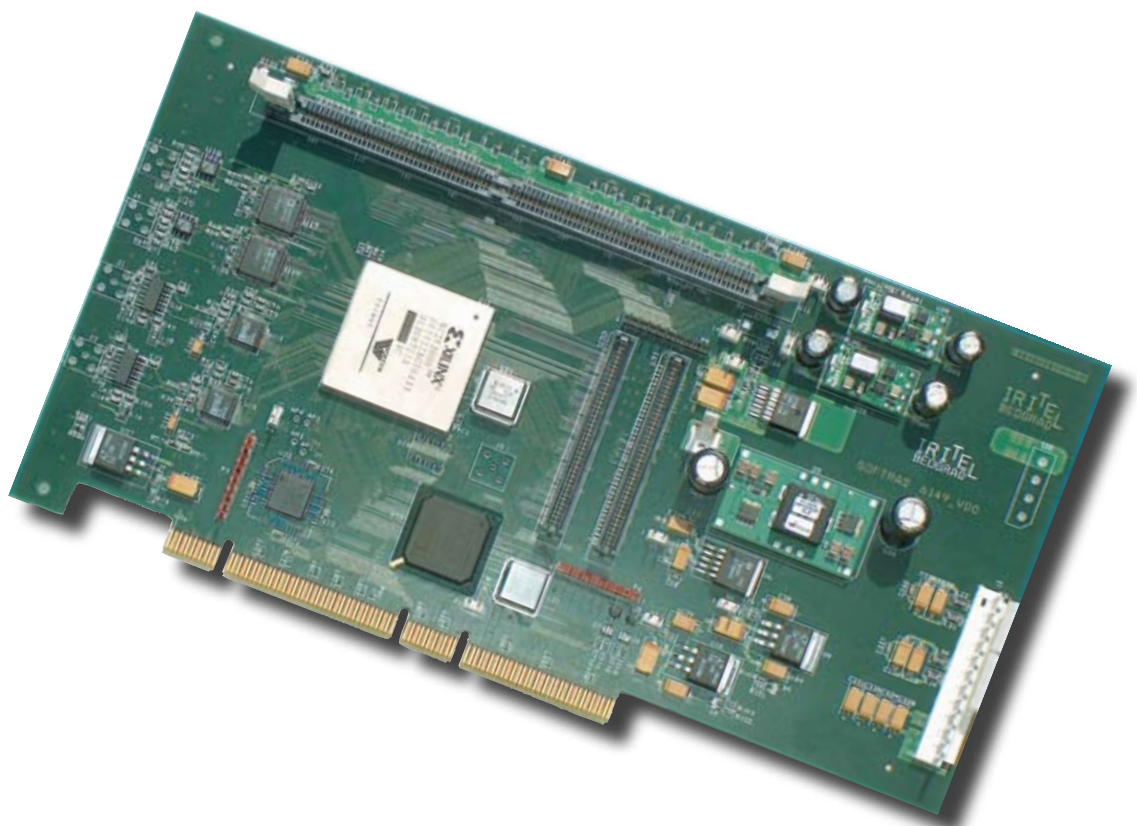


# SOFTRAD

## Platforma za razvoj sistema u oblasti softverskog radija

- Omogućava brzi razvoj i implementaciju sistema u oblasti softverski definisanog radija, Wireless IP, "Signal Intelligence", softverskog radara, digitalne televizije itd
- PCI hardverski akcelerator na bazi FPGA tehnologije
- Softver za razvoj PC aplikacija, podržan sa C/C++ i MATLAB softverom



# SOFTRAD - razvojna platforma

## SoftRad platforma

SoftRad platforma se sastoji od FPGA-baziranog PCI hardverskog akceleratora, koji je podržan sa C/C++ i MATLAB softverom za razvoj PC desktop aplikacija.

Platforma omogućava brzu izradu prototipa i implementaciju sistema u oblasti softverski definisanog radija, razvoja Wireless IP, "Signal Intelligence", softverskog RADAR-a, digitalne televizije itd.

## SoftRad hardver

SoftRad hardver je PCI 64/33 sistem za snimanje, generisanje i procesiranje signala. To je kombinacija do 8 miliona korisničkih gejtova na Virtex-II FPGA (u FF1152 BGA package), sa dva 105MSPS 14-bit analogna ulazna kanala, dva 150MSPS 14-bit analogna izlazna kanal i memorijskim baferom (do 1GB).

## SoftRad softver

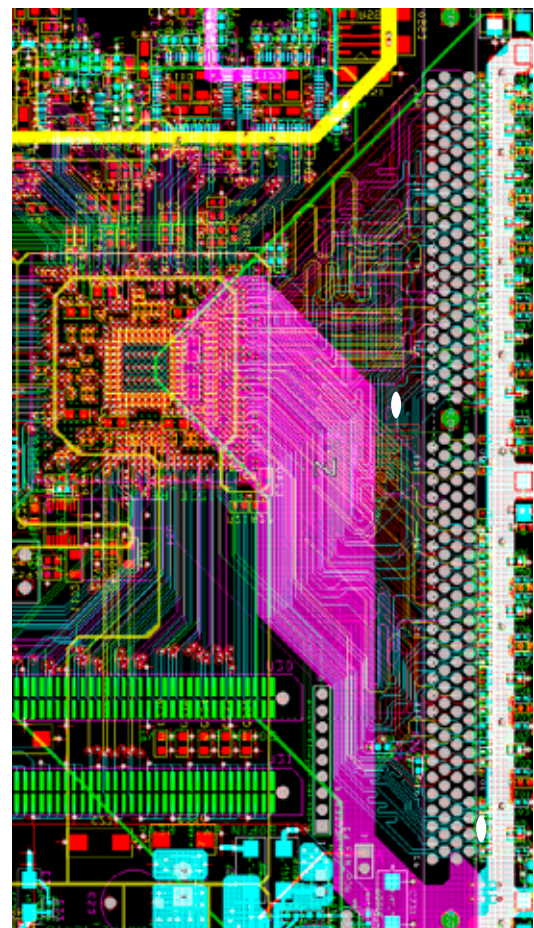
SoftRad softverski podsistem je aplikacioni programski interfejs koji omogućava brzu komunikaciju između korisničkog FPGA dizajna i aplikacije na PC računaru.

SoftRad softver obezbeđuje kostur za brz razvoj sistema hostovanog na PC računaru i konfiguraciju i sistemsku kontrolu hardvera.

## Tehničke karakteristike

- PCI 2.2 kompatibilna
- FF1152 Xilinx Virtex-II FPGA, do 8 miliona gejtova
- 2 x 105MSPS 14-bit A/D konvertori
- 2 x 105MSPS 14-bit D/A konvertori
- Programabilni izvor takta
- Dva ekspanziona 80-pinska porta, kompatibilna sa TI daughterboard standardom
- DIMM 184 DDR SDRAM slot (do 1 GB)

## Detalj layout-a



SOFTRAD - blok dijagram

